



ЭКСПЛИКАЦИЯ К ПОЭТАЖНОМУ ПЛАНУ ЗДАНИЯ (СТРОЕНИЯ)

Адрес (иное описание местоположения):

город Москва, Туристская улица, дом 19, корпус 5

стр. 1

Помещение № I Тип: Нежилое

ф.25

Согласование на фасадные работы не предъявлено

Этаж	№№ комнат	Характеристики комнат и помещений	Площадь общая, кв.м.			Площадь помещений вспомогательного использования (с коэф.), кв.м.			Высота, см.	Примечание Дата обследования
			всего	в том числе		в том числе				
				основн.	вспом.	лоджий	балконов	прочих		
подвал	1	бойлерная	118,2		118,2				325	прочая 12.08.2020 г.
	9	кладовая	11,1		11,1				235	школьн. 12.08.2020 г.
	10	кладовая	8,8		8,8				235	школьн. 12.08.2020 г.
	11	коридор	18,1		18,1				235	школьн. 12.08.2020 г.
	12	лестница	10,2		10,2				235	школьн. 12.08.2020 г.
	13	лестница	12,7		12,7				235	школьн. 12.08.2020 г.
	14	помещение подсобное	14,5		14,5				325	школьн. 12.08.2020 г.
Итого по помещению			193,6		193,6					
Нежилые помещения всего			193,6		193,6					
в т.ч. Школьные			75,4		75,4					
Прочие			118,2		118,2					

Помещение № I Тип: Нежилое

ф.25

Согласование на фасадные работы не предъявлено

Этаж	№№ комнат	Характеристики комнат и помещений	Площадь общая, кв.м.			Площадь помещений вспомогательного использования (с коэф.), кв.м.			Высота, см.	Примечание Дата обследования
			всего	в том числе		в том числе				
				основн.	вспом.	лоджий	балконов	прочих		
1	1	помещение подсобное	4,7		4,7				360	школьн. 12.08.2020 г.
	2	кабинет	10,0	10,0						школьн. 12.08.2020 г.
	3	кабинет	16,8	16,8						школьн. 12.08.2020 г.
	4	кабинет	28,2	28,2						школьн. 12.08.2020 г.
	5	санузел	2,7		2,7					школьн. 12.08.2020 г.
	6	кабинет	51,7	51,7						школьн. 12.08.2020 г.
	7	кабинет	32,5	32,5						школьн. 12.08.2020 г.
	7a	кабинет	18,5	18,5						школьн. 12.08.2020 г.

Адрес (иное описание местоположения):

город Москва, Туристская улица, дом 19, корпус 5

стр. 2

	8	кабинет	15,7	15,7					школьн. 12.08.2020 г.
	9	электрощитовая	9,9	9,9					прочая 12.08.2020 г.
	10	кабинет	8,0	8,0					школьн. 12.08.2020 г.
	11	вестибюль	284,2		284,2				школьн. 12.08.2020 г.
	11а	помещение подсобное	8,5		8,5				школьн. 12.08.2020 г.
	11б	комната охраны	8,8	8,8					школьн. 12.08.2020 г.
	11в	гардеробная	8,7		8,7				школьн. 12.08.2020 г.
	11г	кабинет	8,6	8,6					школьн. 12.08.2020 г.
	12	тамбур	5,8		5,8				школьн. 12.08.2020 г.
	13	комната охраны	7,0		7,0				школьн. 12.08.2020 г.
	14	кабинет	14,5	14,5					школьн. 12.08.2020 г.
	15	кладовая	6,0		6,0				школьн. 12.08.2020 г.
	16	кабинет	65,9	65,9					школьн. 12.08.2020 г.
	17	кабинет	16,2	16,2					школьн. 12.08.2020 г.
	18	кабинет	51,5	51,5					школьн. 12.08.2020 г.
	19	кабинет	15,7	15,7					школьн. 12.08.2020 г.
	20	кабинет	15,8	15,8					школьн. 12.08.2020 г.
	21	умывальная	4,6		4,6				школьн. 12.08.2020 г.
	22	уборная	9,8		9,8				школьн. 12.08.2020 г.
	23	класс	50,2	50,2					школьн. 12.08.2020 г.
	24	коридор	16,2		16,2				школьн. 12.08.2020 г.
	25	кабинет	50,3	50,3					школьн. 12.08.2020 г.
	26	тамбур	0,7		0,7				школьн. 12.08.2020 г.
	27	вестибюль	139,0		139,0				школьн. 12.08.2020 г.
	28	кабинет	25,1	25,1					школьн. 12.08.2020 г.
	30	кабинет	24,4	24,4					школьн. 12.08.2020 г.
	32	зал спортивный	15,0	15,0					школьн. 12.08.2020 г.
	33	зал спортивный	50,7	50,7					школьн. 12.08.2020 г.
	34	кладовая	15,0		15,0				школьн. 12.08.2020 г.
	35	класс	50,2	50,2					школьн. 12.08.2020 г.
	36	класс	13,2	13,2					школьн. 12.08.2020 г.
	39	кабинет	17,5	17,5					школьн. 12.08.2020 г.
	40	коридор	16,0		16,0				школьн. 12.08.2020 г.
	41	зал обеденный	157,1		157,1				школьн. 12.08.2020 г.
	42	кухня	56,1		56,1				школьн. 12.08.2020 г.

Адрес (иное описание местоположения):

город Москва, Туристская улица, дом 19, корпус 5

стр. 3

	43	моечная	25,2		25,2					школьн. 12.08.2020 г.
	44	комната персонала	4,7		4,7					школьн. 12.08.2020 г.
	45	раздевалка	1,2		1,2					школьн. 12.08.2020 г.
	46	уборная	1,3		1,3					школьн. 12.08.2020 г.
	47	коридор	1,7		1,7					школьн. 12.08.2020 г.
	48	лестница	11,3		11,3					школьн. 12.08.2020 г.
	49	тамбур	2,6		2,6					школьн. 12.08.2020 г.
	50	кабинет	16,2	16,2						школьн. 12.08.2020 г.
	51	кабинет	13,7	13,7						школьн. 12.08.2020 г.
	52	кабинет	31,0	31,0						школьн. 12.08.2020 г.
	53	лестница	20,6		20,6					школьн. 12.08.2020 г.
	54	тамбур	4,7		4,7					школьн. 12.08.2020 г.
	55	лестница	33,4		33,4					школьн. 12.08.2020 г.
	56	тамбур	2,2		2,2					школьн. 12.08.2020 г.
	56а	тамбур	2,1		2,1					школьн. 12.08.2020 г.
Итого по помещению			1598,9	745,8	853,1					
Нежилые помещения всего			1598,9	745,8	853,1					
в т.ч. Школьные			1589,0	735,9	853,1					
Прочие			9,9	9,9						

Помещение № I Тип: Нежилое

ф.25

Этаж	№№ комнат	Характеристики комнат и помещений	Площадь общая, кв.м.		Площадь помещений вспомогательного использования (с коэф.), кв.м.			Высота, см.	Примечание Дата обследования	
			всего	в том числе		в том числе				
				основн.	вспом.	лоджий	балконов			прочих
2	1	умывальная	6,6		6,6			360	школьн. 12.08.2020 г.	
	2	уборная	7,9		7,9				школьн. 12.08.2020 г.	
	3	кабинет	67,5	67,5					школьн. 12.08.2020 г.	
	4	кабинет	51,7	51,7					школьн. 12.08.2020 г.	
	5	кабинет	51,5	51,5					школьн. 12.08.2020 г.	
	6	кабинет	49,4	49,4					школьн. 12.08.2020 г.	
	7	кабинет	50,5	50,5					школьн. 12.08.2020 г.	
	8	кабинет	48,3	48,3					школьн. 12.08.2020 г.	
	9	кабинет	48,9	48,9					школьн. 12.08.2020 г.	
	10	кабинет	51,1	51,1					школьн. 12.08.2020 г.	
	11	книгохранилище	50,2	50,2					школьн. 12.08.2020 г.	

Адрес (иное описание местоположения):
город Москва, Туристская улица, дом 19, корпус 5

стр. 4

	12	библиотека	50,2	50,2						школьн. 12.08.2020 г.
	13	кабинет	51,9	51,9						школьн. 12.08.2020 г.
	15	рекреация	70,5	70,5						школьн. 12.08.2020 г.
	16	умывальная	3,6		3,6					школьн. 12.08.2020 г.
	17	уборная	9,7		9,7					школьн. 12.08.2020 г.
	18	кабинет	51,0	51,0						школьн. 12.08.2020 г.
	19	коридор	3,6		3,6					школьн. 12.08.2020 г.
	20	кабинет	10,2	10,2						школьн. 12.08.2020 г.
	21	кабинет	50,3	50,3						школьн. 12.08.2020 г.
	22	коридор	125,1		125,1					школьн. 12.08.2020 г.
	23	лестница	25,8		25,8					школьн. 12.08.2020 г.
	24	лестница	26,1		26,1					школьн. 12.08.2020 г.
Итого по помещению			961,6	753,2	208,4					
Нежилые помещения всего			961,6	753,2	208,4					
в т.ч. Школьные			961,6	753,2	208,4					

Помещение № II Тип: Нежилое

ф.25

Этаж	№№ комнат	Характеристики комнат и помещений	Площадь общая, кв.м.		Площадь помещений вспомогательного использования (с коэф.), кв.м.			Высота, см.	Примечание
			всего	в том числе		в том числе			
				основн.	вспом.	лоджий	балконов		прочих
2	1	кабинет	14,7	14,7				620	школьн. 12.08.2020 г.
	2	зал актовый	235,7	235,7					школьн. 12.08.2020 г.
	3	коридор	1,8		1,8				школьн. 12.08.2020 г.
	4	душевая	4,4		4,4				школьн. 12.08.2020 г.
	5	раздевалка	18,8		18,8				школьн. 12.08.2020 г.
	6	снарядная	17,1	17,1					школьн. 12.08.2020 г.
	7	зал спортивный	268,5	268,5					школьн. 12.08.2020 г.
	8	умывальная	1,4		1,4				школьн. 12.08.2020 г.
	9	уборная	1,5		1,5				школьн. 12.08.2020 г.
	10	вестибюль	45,9		45,9				школьн. 12.08.2020 г.
	11	лестница	14,4		14,4				школьн. 12.08.2020 г.
Итого по помещению			624,2	536,0	88,2				
Нежилые помещения всего			624,2	536,0	88,2				
в т.ч. Школьные			624,2	536,0	88,2				

Адрес (иное описание местоположения):
город Москва, Туристская улица, дом 19, корпус 5

стр. 5

Помещение № I Тип: Нежилое

ф.25

Этаж	№№ комнат	Характеристики комнат и помещений	Площадь общая, кв.м.			Площадь помещений вспомогательного использования (с коэф.), кв.м.			Высота, см.	Примечание
			всего	в том числе		в том числе				
				основн.	вспом.	лоджий	балконов	прочих		Дата обследования
3	1	коридор	2,5		2,5				360	школьн. 12.08.2020 г.
	2	умывальная	4,3		4,3					школьн. 12.08.2020 г.
	3	уборная	7,9		7,9					школьн. 12.08.2020 г.
	4	кабинет	66,8	66,8						школьн. 12.08.2020 г.
	5	кабинет	51,4	51,4						школьн. 12.08.2020 г.
	6	кабинет	51,3	51,3						школьн. 12.08.2020 г.
	7	кабинет	49,5	49,5						школьн. 12.08.2020 г.
	8	кабинет	82,6	82,6						школьн. 12.08.2020 г.
	9	кабинет	15,6	15,6						школьн. 12.08.2020 г.
	10	кабинет	50,5	50,5						школьн. 12.08.2020 г.
	11	кабинет	50,3	50,3						школьн. 12.08.2020 г.
	12	кабинет	50,1	50,1						школьн. 12.08.2020 г.
	13	кабинет	49,9	49,9						школьн. 12.08.2020 г.
	14	кабинет	51,1	51,1						школьн. 12.08.2020 г.
	15	умывальная	3,4		3,4					школьн. 12.08.2020 г.
	16	уборная	9,8		9,8					школьн. 12.08.2020 г.
	17	кабинет	33,1	33,1						школьн. 12.08.2020 г.
	18	кабинет	67,0	67,0						школьн. 12.08.2020 г.
	19	кабинет	15,1	15,1						школьн. 12.08.2020 г.
	20	коридор	174,0		174,0					школьн. 12.08.2020 г.
	21	кабинет	19,5	19,5						школьн. 12.08.2020 г.
	22	лестница	19,3		19,3					школьн. 12.08.2020 г.
	23	лестница	5,3		5,3					школьн. 12.08.2020 г.
Итого по помещению			930,3	703,8	226,5					
Нежилые помещения всего			930,3	703,8	226,5					
в т.ч. Школьные			930,3	703,8	226,5					

Помещение № II Тип: Нежилое

ф.25

Этаж	№№ комнат	Характеристики комнат и помещений	Площадь общая, кв.м.			Площадь помещений вспомогательного использования (с коэф.), кв.м.			Высота, см.	Примечание
			всего	в том числе		в том числе				
				основн.	вспом.	лоджий	балконов	прочих		Дата обследования

Адрес (иное описание местоположения):
город Москва, Туристская улица, дом 19, корпус 5

стр. 6

3	1	коридор	1,5	1,5			310	школьн. 12.08.2020 г.
	2	коридор	2,3	2,3				школьн. 12.08.2020 г.
	3	кладовая	11,8	11,8				школьн. 12.08.2020 г.
	4	кладовая	10,8	10,8				школьн. 12.08.2020 г.
	5	кладовая	9,4	9,4				школьн. 12.08.2020 г.
	6	раздевалка	20,5	20,5				школьн. 12.08.2020 г.
	7	коридор	4,2	4,2				школьн. 12.08.2020 г.
	8	душевая	5,3	5,3				школьн. 12.08.2020 г.
	9	помещение подсобное	1,4	1,4				школьн. 12.08.2020 г.
	10	умывальная	1,3	1,3				школьн. 12.08.2020 г.
	11	лестница	14,0	14,0				школьн. 12.08.2020 г.
Итого по помещению			82,5	82,5				
Нежилые помещения всего			82,5	82,5				
в т.ч. Школьные			82,5	82,5				

Тип: Не входящие в общую площадь

Этаж	№№ комнат	Характеристики комнат и помещений	Площадь, кв.м.			Площадь помещений вспомогательного использования (с коэф.), кв.м.			Высота, см.	Примечание Дата обследования
			всего	в том числе		в том числе				
				основн.	вспом.	лоджий	балконов	прочих		
техподпол	I (2)	помещение техническое	101,6						160	12.08.2020 г.
	I (3)	помещение техническое	524,3						160	12.08.2020 г.
	I (4)	помещение техническое	101,5						160	12.08.2020 г.
	I (5)	помещение техническое	50,6						160	12.08.2020 г.
	I (6)	помещение техническое	119,8						155	12.08.2020 г.
	I (7)	помещение техническое	270,4						147	12.08.2020 г.
	I (8)	помещение техническое	200,5						147	12.08.2020 г.
	I (15)	помещение техническое	50,4						160	12.08.2020 г.
Итого по помещениям, не входящим в общую площадь здания			1419,1							

ИТОГО	Площадь общая, кв.м.			Площадь помещений вспомогательного использования (с коэф.), кв.м.			Примечание
	всего	в том числе		в том числе			
		основн.	вспом.	лоджий	балконов	прочих	
Итого по зданию	4391,1	2738,8	1652,3				
Нежилые помещения всего	4391,1	2738,8	1652,3				
в т.ч. Школьные	4263,0	2728,9	1534,1				

Адрес (иное описание местоположения):
город Москва, Туристская улица, дом 19, корпус 5

стр. 7

Прочие	128,1	9,9	118,2				
Кроме того: По помещениям, не входящим в общую площадь здания	1419,1						
в т.ч. по техподполью	1419,1						

Адрес зарегистрирован в Адресном реестре объектов недвижимости города Москвы 05.11.2001 г. № 8002090

Экспликация на 7 страницах

27.08.2020 г.

Исполнитель _____

Пенькова М. Н.



2113820



ПОЭТАЖНЫЙ ПЛАН

по адресу: Туристская улица
наименование ул. (просп., бульв. и т.д.)

домовл.(вл.) --- дом 19
нужное подчеркнуть

корпус 5 строение (сооружение) _____
нужное подчеркнуть

квартал № 2804 Северо-Западный АО г.Москвы

ПОДВАЛ

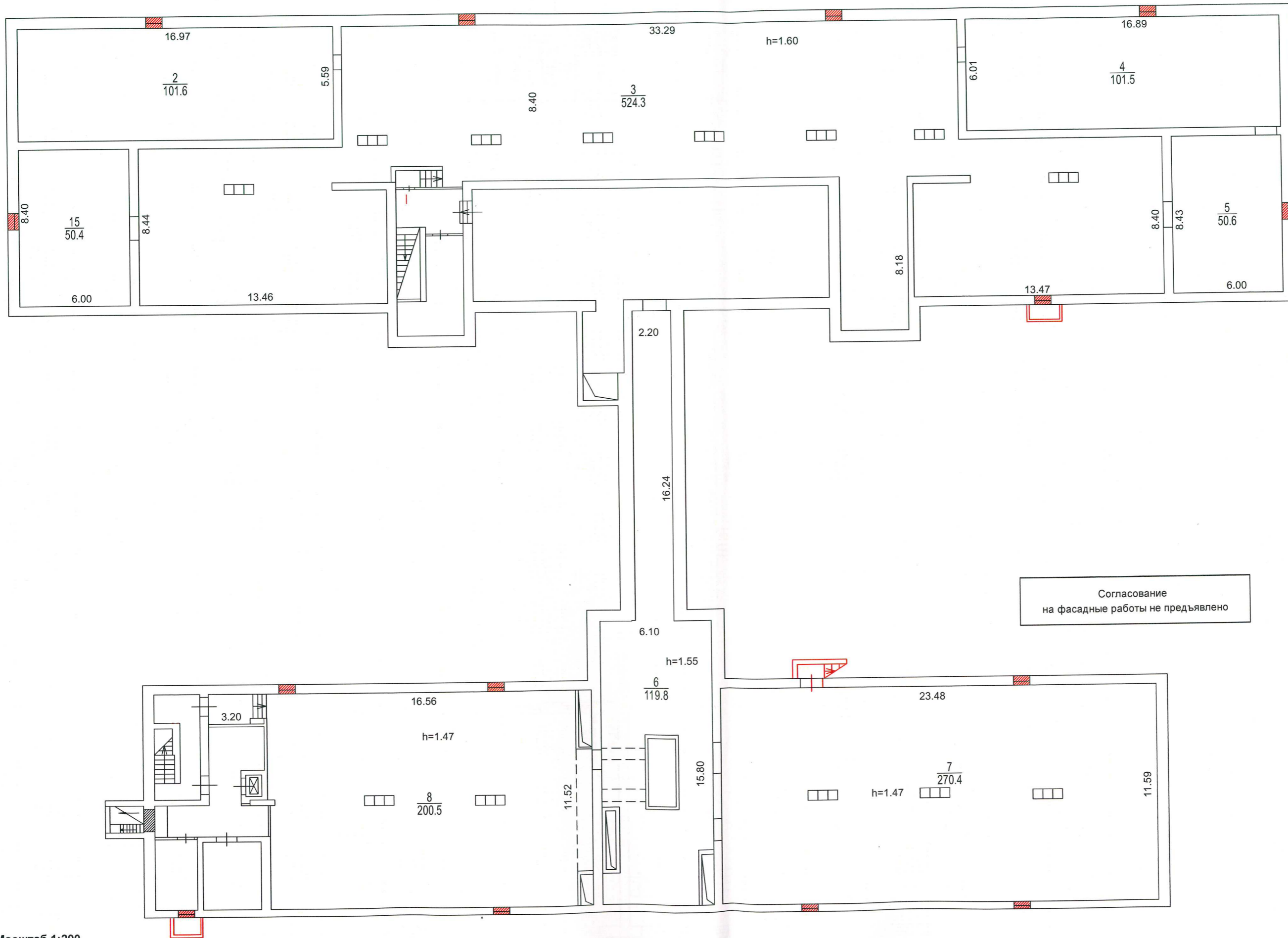
Согласование
на фасадные работы не предъявлено

№7 Второе территориальное
управление
ГБУ МосгорБТИ

ТЕХНИЧЕСКОЕ ПОДПОЛЬЕ



2113820

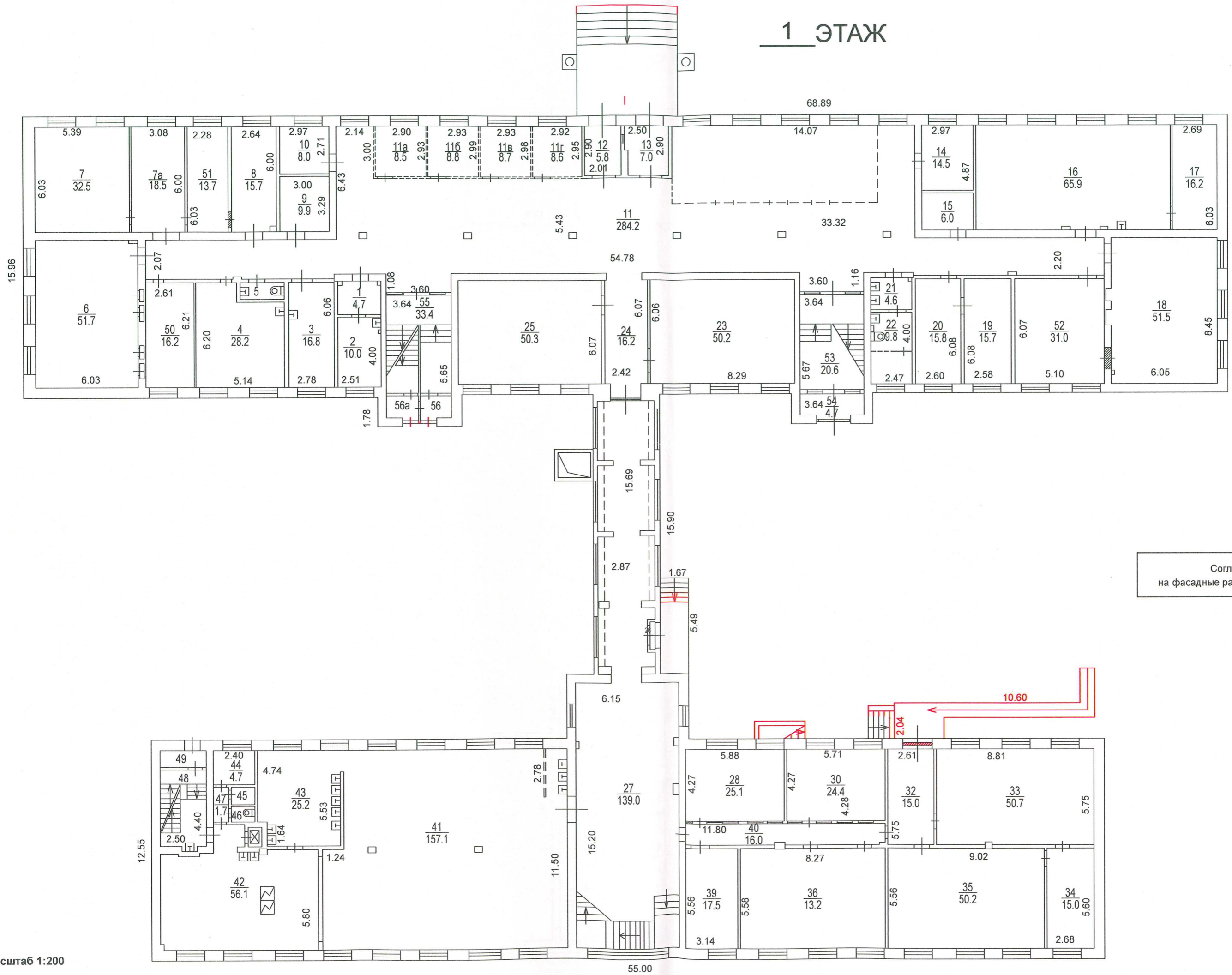


Согласование
на фасадные работы не предъявлено

1 ЭТАЖ

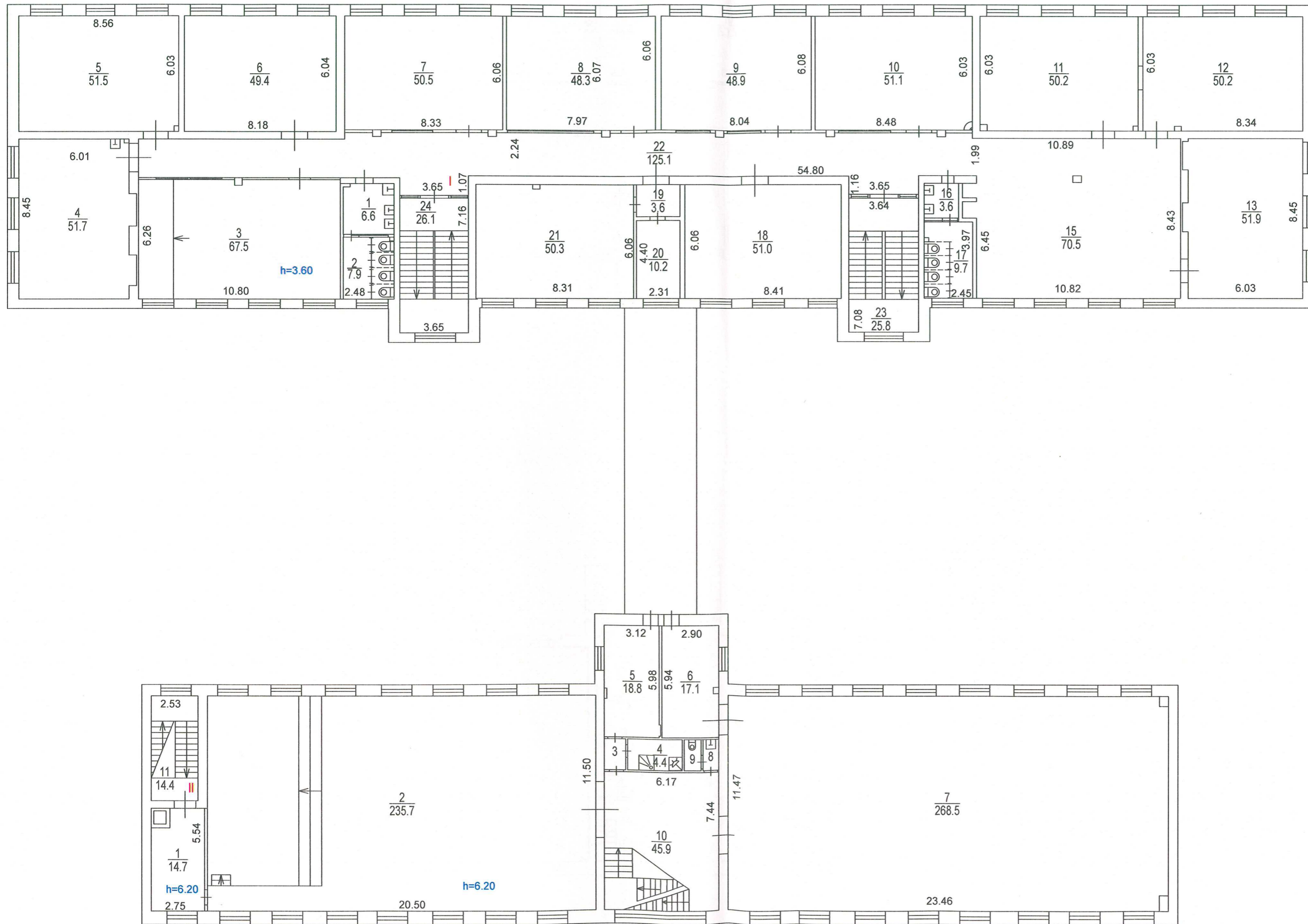


2113820



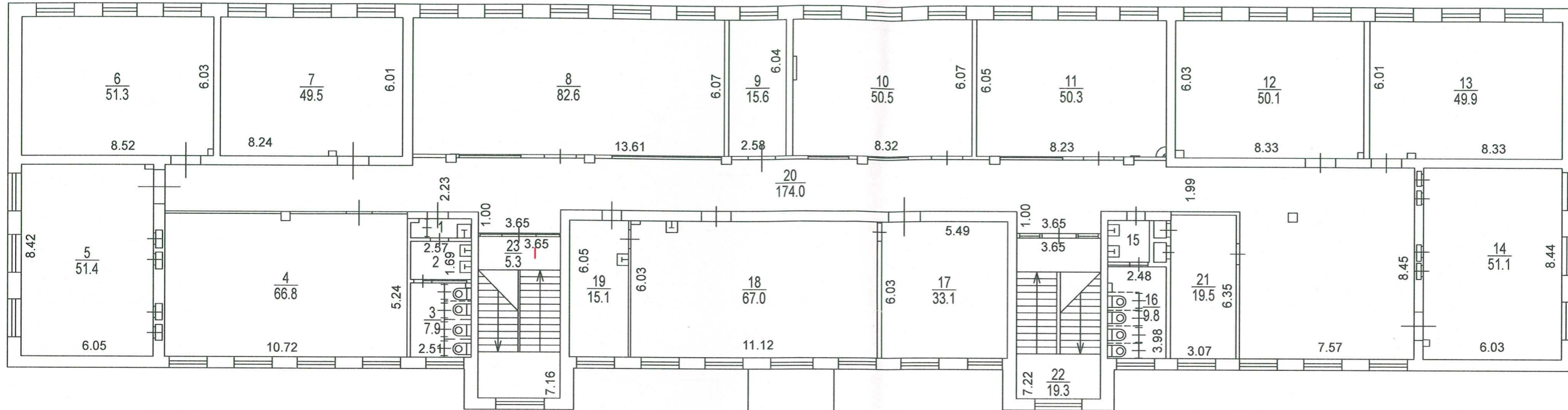
Согласование
на фасадные работы не предъявлено

2 ЭТАЖ



2113820

3 ЭТАЖ



2113820

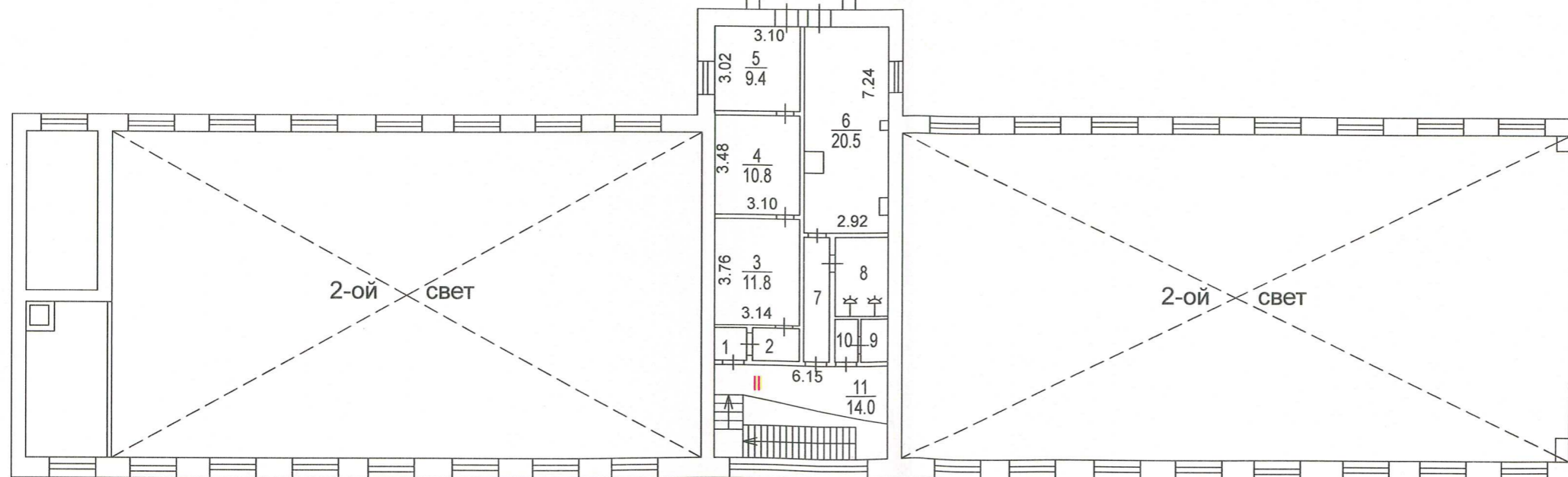
ПОЭТАЖНЫЙ ПЛАН

по адресу: Туристская улица
наименование ул. (просп., бульв. и т.д.)

домовл.(вл.) --- дом 19
нужное подчеркнуть

корпус 5 строение (сооружение) ---
нужное подчеркнуть

квартал № 2804 Северо-Западный АО г.Москвы



Поэтажный план составлен по состоянию на
 " 12 " августа 2020 г.
 П/план снял Пенькова М.Н.
 Проверил Матвиенко Т.Д.
 " 26 " августа 2020 г.

Пронумеровано, пронумеровано и
скреплено печатью 5 листов

№7	Второе территориальное управление ГБУ МосгорБТИ
----	---

Руководитель группы по инвентаризации
зданий и сооружений
2-го инженерного отдела Второго ТУ
Т.Д. Матвиенко

